



อาคารศูนย์พัฒนาคุณภาพชีวิตและส่งเสริมอาชีพผู้สูงอายุ

กว้าง 11.50 ม. ยาว 20.00 ม. พื้นที่ใช้สอย 142.00 ตร.ม.

1 ห้องประชุมใหญ่ 5 มุมกิจกรรม 2 ห้องน้ำ



โครงการ
ก่อสร้างอาคารศูนย์พัฒนาคุณภาพชีวิต
และส่งเสริมอาชีพผู้สูงอายุ
เทศบาลตำบลบ่อพลอย

เขียนแบบ
นายเรวัต
นายเรวัต ทานกเอียง
นายช่างโยธาชำนาญงาน

วิศวกรโยธา
ส.ต.ท.เกรียงศักดิ์
ส.ต.ท.เกรียงศักดิ์ วิเศษสุข
วิศวกรโยธาชำนาญการ

ตรวจสอบ
นายปลอด
นายปลอด ใจนำ
ผ.กองช่าง

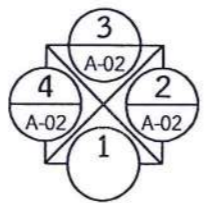
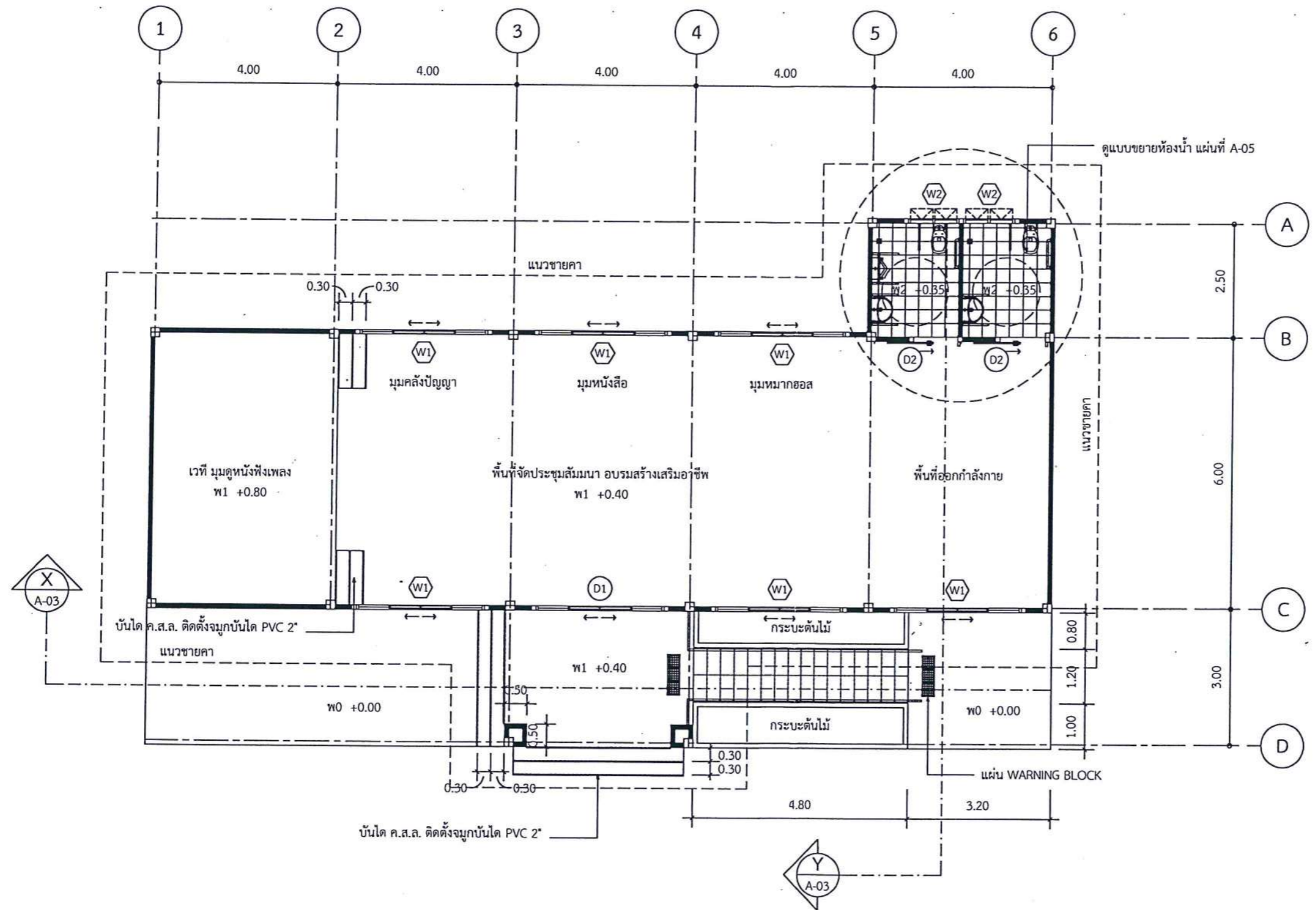
เห็นชอบ
นายปลอด
นายปลอด ใจนำ
ผ.กองช่างรักษาราชการแทน
ปลัดเทศบาล

เห็นชอบ
นายปฐมพงศ์
นายปฐมพงศ์ กาญจนไตรภพ
รองนายกเทศมนตรี

อนุมัติ
นายชัยเชษฐ
นายชัยเชษฐ พัฒนะพิชัย
นายกเทศมนตรี

หมายเลขแบบ
วัน/เดือน/ปี 2 มิถุนายน 2564

แผ่นที่ /



แปลนพื้น
มาตราส่วน 1 : 100



โครงการ
ก่อสร้างอาคารศูนย์พัฒนาคุณภาพชีวิต
และส่งเสริมอาชีพผู้สูงอายุ
เทศบาลตำบลพญาฝอย

เขียนแบบ *เรณู พงษ์อิน*
นายเรวัต ท่านกเอียง
นายช่างโยธาชำนาญงาน

วิศวกรโยธา *วิมล อมรม*
ส.ต.ท.เกรียงศักดิ์ วัฒนสุข
วิศวกรโยธาชำนาญการ

ตรวจสอบ *ค.ฟ.*
นายปลอด ใจน้ำ
ผอ.กองช่าง

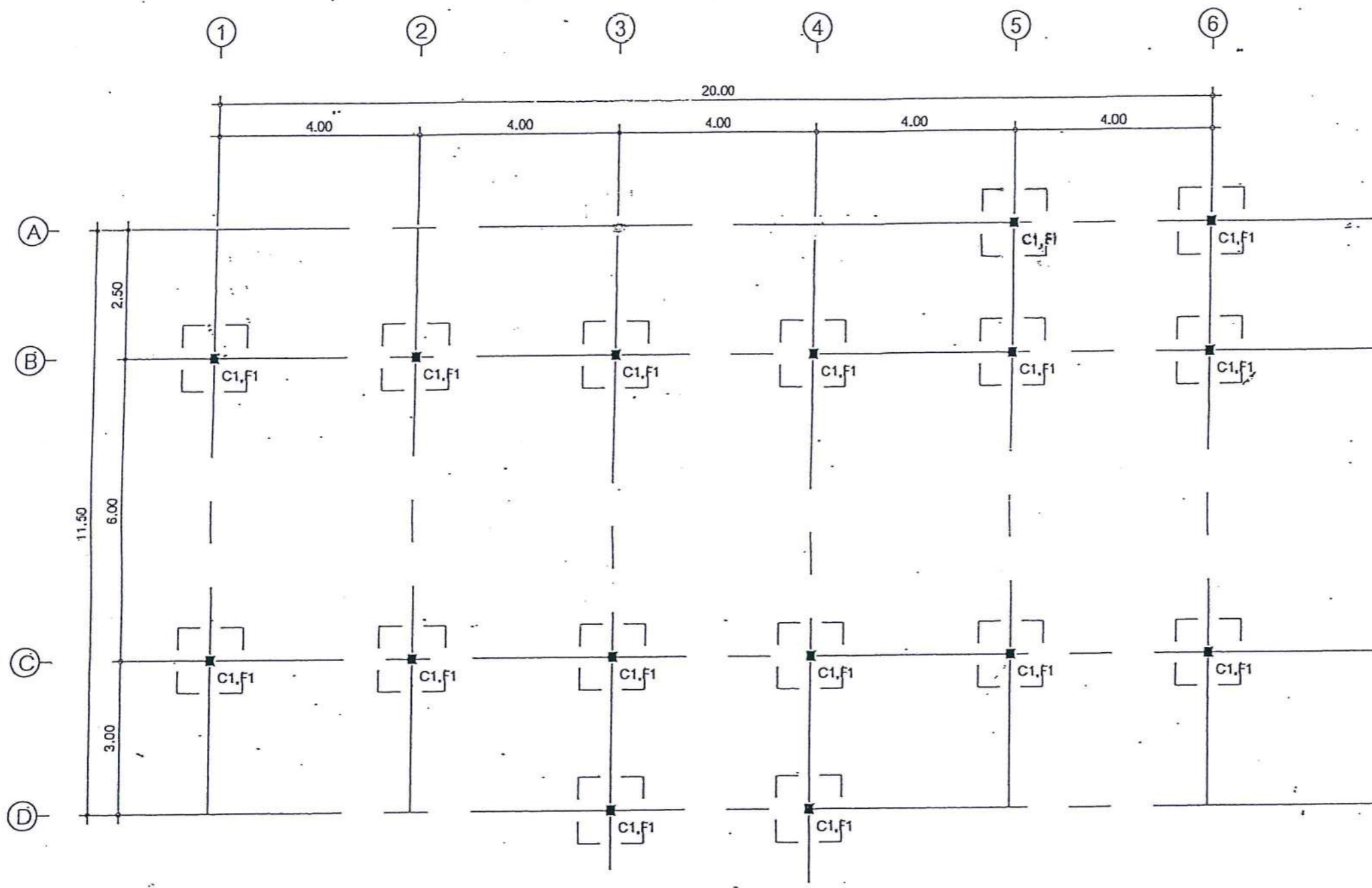
เห็นชอบ *ค.ฟ.*
นายปลอด ใจน้ำ
ผอ.กองช่างรักษาราชการแทน
ปลัดเทศบาล

เห็นชอบ *ประม.*
นายประมพงศ์ กาญจนโตรภพ
รองนายกเทศมนตรี

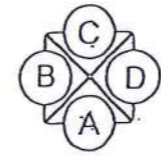
อนุมัติ *ช.ช.*
นายชัยเชษฐ พัฒนะพิชัย
นายกเทศมนตรี

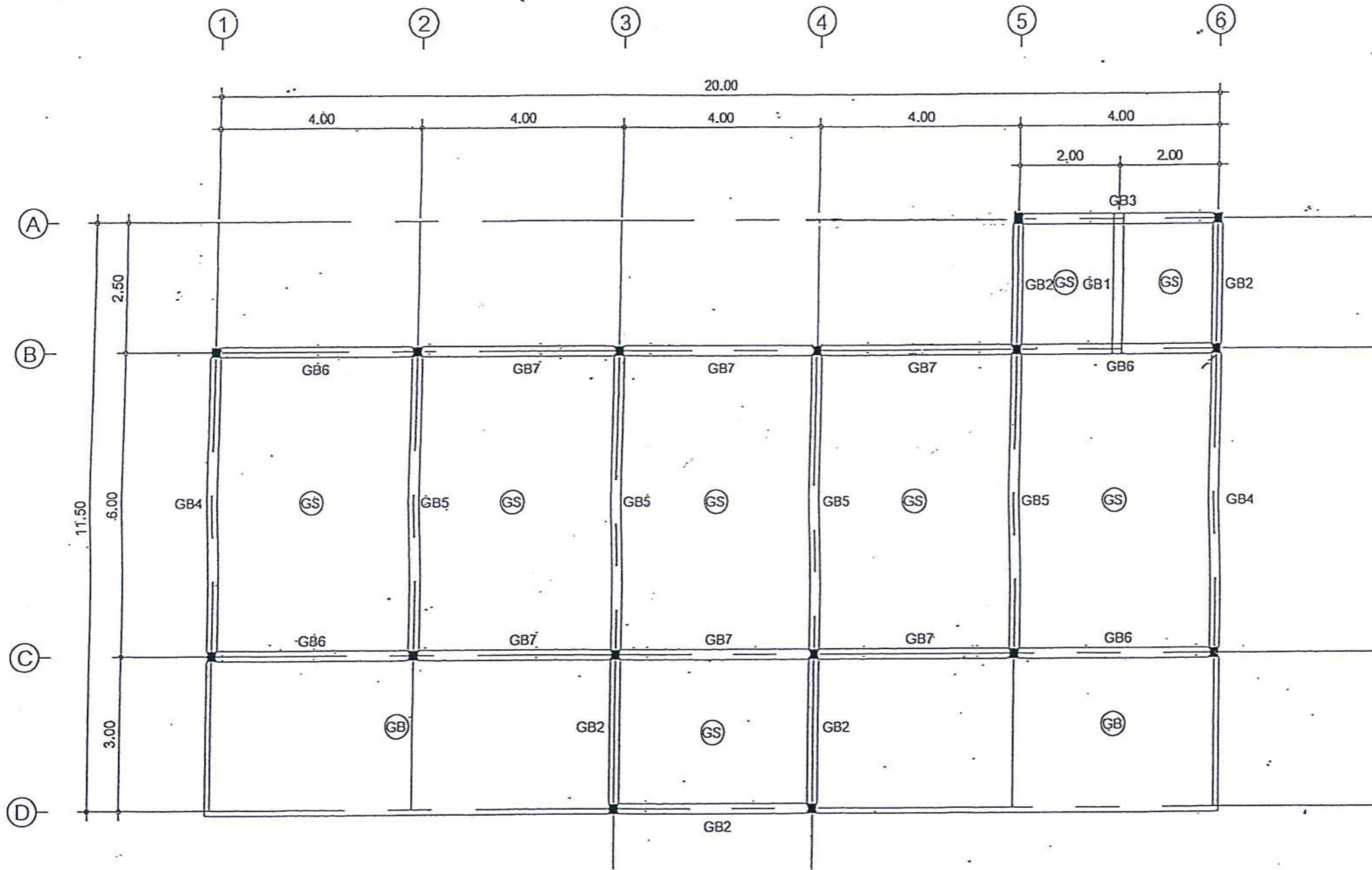
หมายเลขแบบ
วัน / เดือน / ปี 2 มิถุนายน 2564

แผ่นที่ /

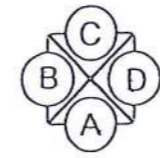


แปลนเสา, ฐานราก Scale 1:100



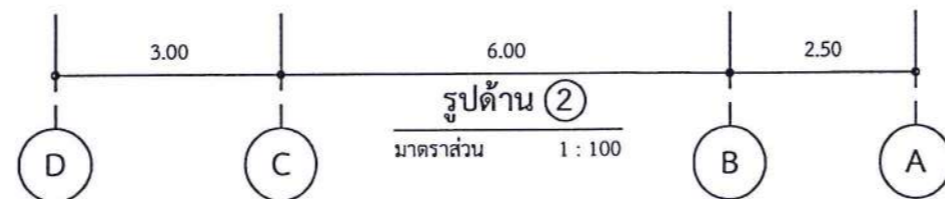
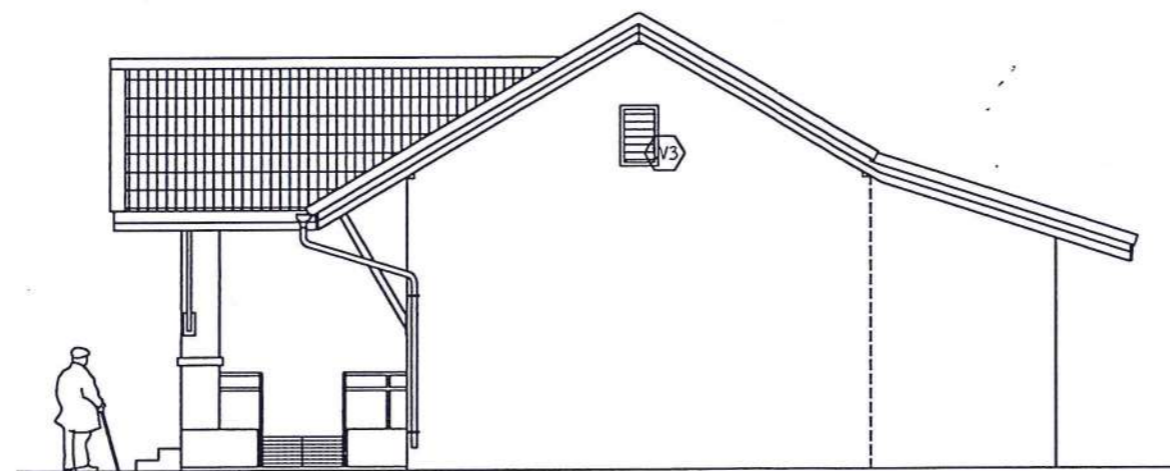
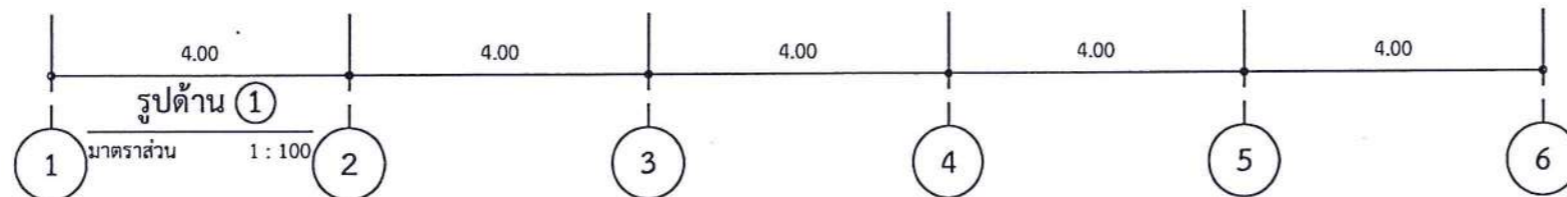
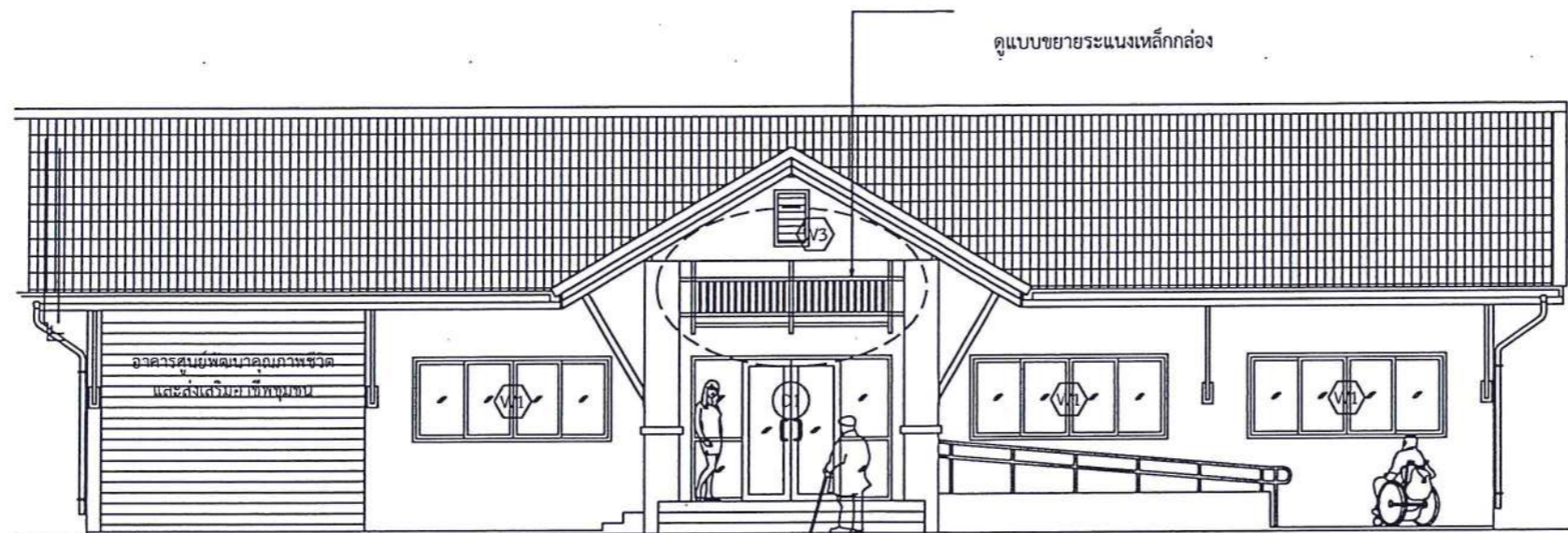


แปลนคานคอดิน Scale 1:100



โครงการ
ก่อสร้างอาคารศูนย์พัฒนาคุณภาพชีวิต
และส่งเสริมอาชีพผู้สูงอายุ
เทศบาลตำบลบ่อพลอย

เขียนแบบ	<i>Dr. Anon</i> นายเว็ด ทานกเฮียง นายช่างโยธาชำนาญงาน
วิศวกรโยธา	<i>Dr. Anon</i> ส.ต.ท.เกรียงศักดิ์ วิวัฒน์สุข วิศวกรโยธาชำนาญการ
ตรวจสอบ	<i>Dr. Anon</i> นายปลอด ใจน้ำ ผอ.กองช่าง
เห็นชอบ	<i>Dr. Anon</i> นายปลอด ใจน้ำ ผอ.กองช่างรักษาราชการแทน ปลัดเทศบาล
เห็นชอบ	<i>Dr. Anon</i> นายปฐมพงศ์ กาญจนไตรภพ รองนายกเทศมนตรี
อนุมัติ	<i>Dr. Anon</i> นายชัยเชษฐ พัฒนะพิชัย นายกเทศมนตรี
หมายเลขแบบ	
วัน/เดือน/ปี	2 มิถุนายน 2564
แผ่นที่	/



โครงการ
ก่อสร้างอาคารศูนย์พัฒนาคุณภาพชีวิต
และส่งเสริมอาชีพผู้สูงอายุ
เทศบาลตำบลพลอย

เขียนแบบ *เรณู หงษ์อิน*
นายเรณู หงษ์อิน
นายช่างโยธาชำนาญงาน

วิศวกรโยธา *สมชาย วัฒนสุข*
ส.ต.ท.เกรียงศักดิ์ วัฒนสุข
วิศวกรโยธาชำนาญการ

ตรวจสอบ *ปลอด ใจน้ำ*
นายปลอด ใจน้ำ
ผอ.กองช่าง

เห็นชอบ *ปลอด ใจน้ำ*
นายปลอด ใจน้ำ
ผอ.กองช่างรักษาราชการแทน
ปลัดเทศบาล

เห็นชอบ *ประมพงศ์ กาญจนไตรภพ*
นายประมพงศ์ กาญจนไตรภพ
รองนายกเทศมนตรี

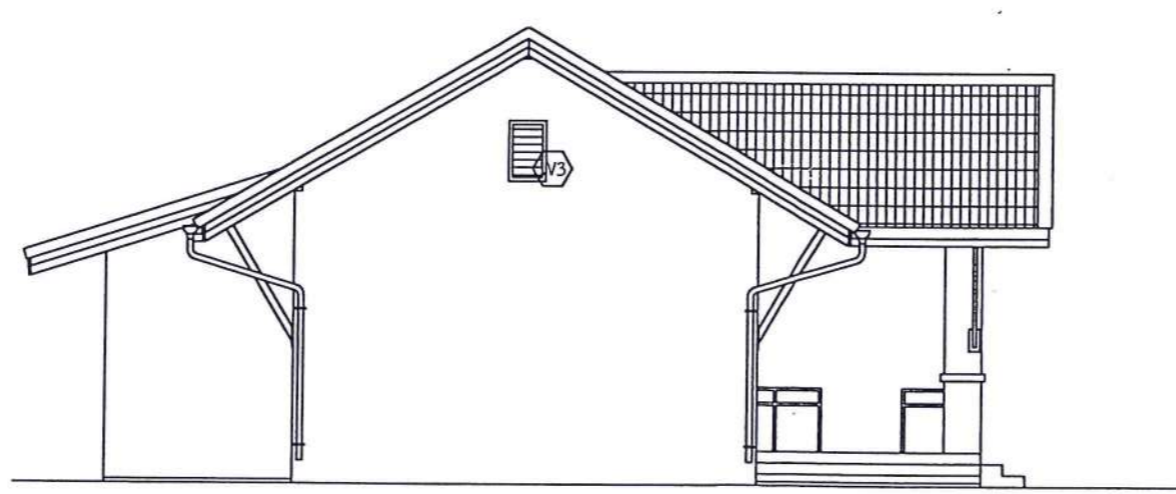
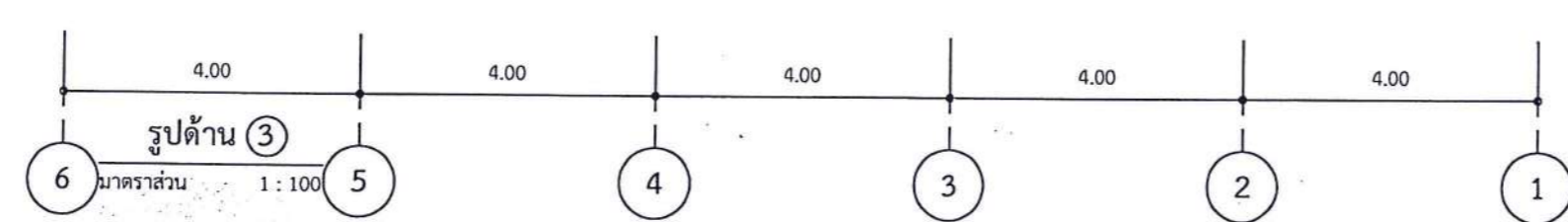
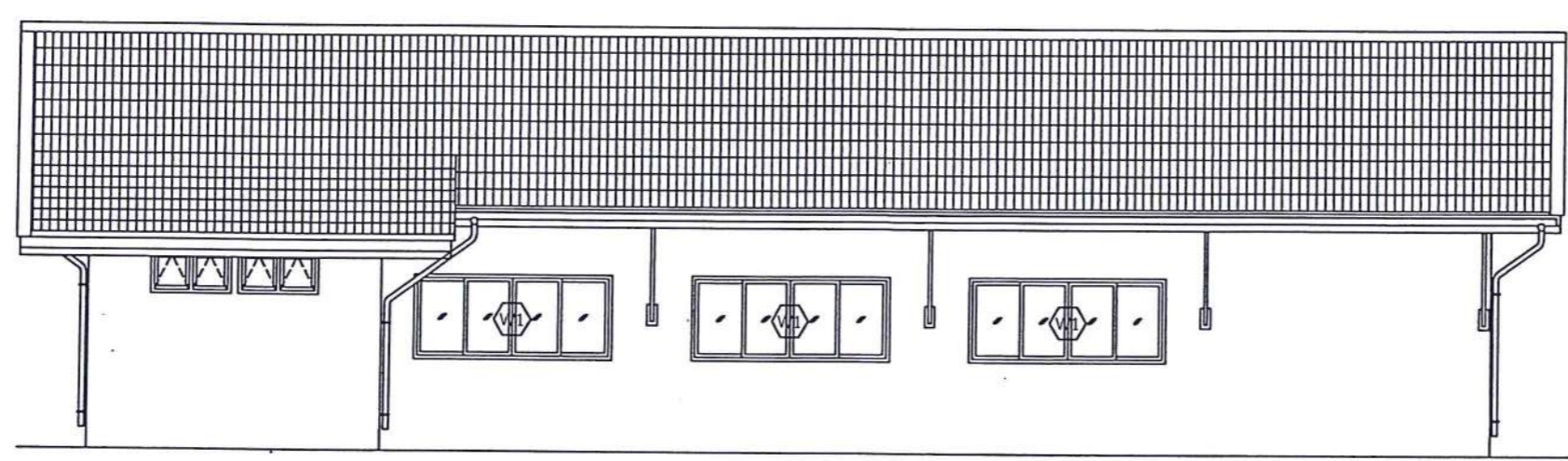
อนุมัติ *ชัยเชษฐ พัฒนะพิชัย*
นายชัยเชษฐ พัฒนะพิชัย
นายกเทศมนตรี

หมายเลขแบบ
วัน / เดือน / ปี 2 มิถุนายน 2564

แผ่นที่ /



โครงการ
ก่อสร้างอาคารศูนย์พัฒนาคุณภาพชีวิต
และส่งเสริมอาชีพผู้สูงอายุ
เทศบาลตำบลบ่อพลอย

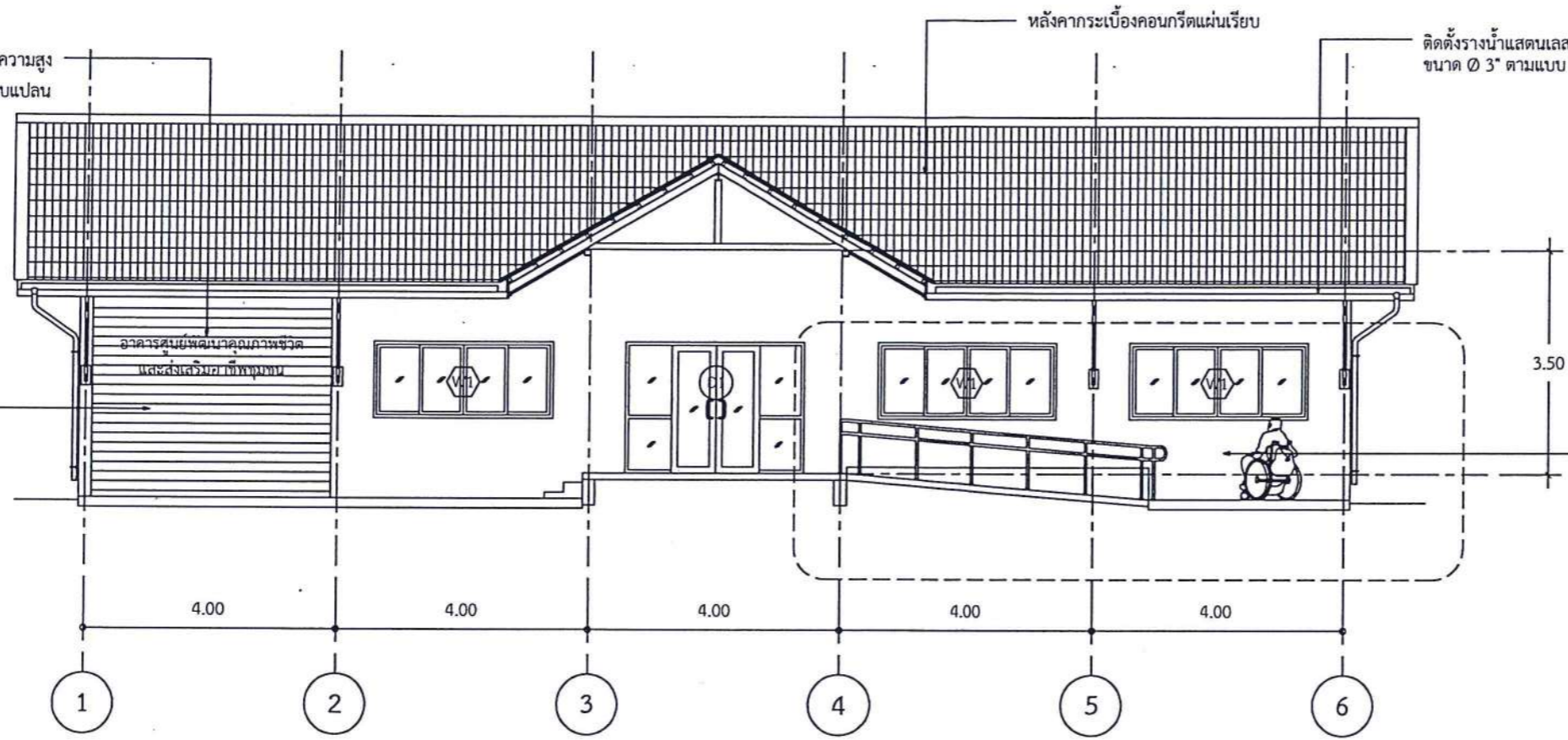


เขียนแบบ	<i>วิภา อนุภักดี</i> นายเว็ด ท่านกเขียง นายช่างโยธาชำนาญงาน
วิศวกรโยธา	<i>วิภา อนุภักดี</i> ส.ต.ท.เกรียงศักดิ์ วัฒนสุข วิศวกรโยธาชำนาญการ
ตรวจสอบ	<i>วิภา อนุภักดี</i> นายปลอด ใจน้ำ ผ.กองช่าง
เห็นชอบ	<i>วิภา อนุภักดี</i> นายปลอด ใจน้ำ ผ.กองช่างรักษาราชการแทน ปลัดเทศบาล
เห็นชอบ	<i>วิภา อนุภักดี</i> นายปฐมพงศ์ กาญจนโตรกพ รองนายกเทศมนตรี
อนุมัติ	<i>วิภา อนุภักดี</i> นายชัยเชษฐ พัฒนะพิชัย นายกเทศมนตรี
หมายเลขแบบ	วัน / เดือน / ปี 2 มิถุนายน 2564
แผ่นที่	/



โครงการ
ก่อสร้างอาคารศูนย์พัฒนาคุณภาพชีวิต
และส่งเสริมอาชีพผู้สูงอายุ
เทศบาลตำบลพหลโยธิน

ตัวอักษรเหล็กพับขึ้นรูปหนา 1 ซม. ขนาดความสูง
18 ซม. ข้อความตามที่ระบุในแบบแปลน



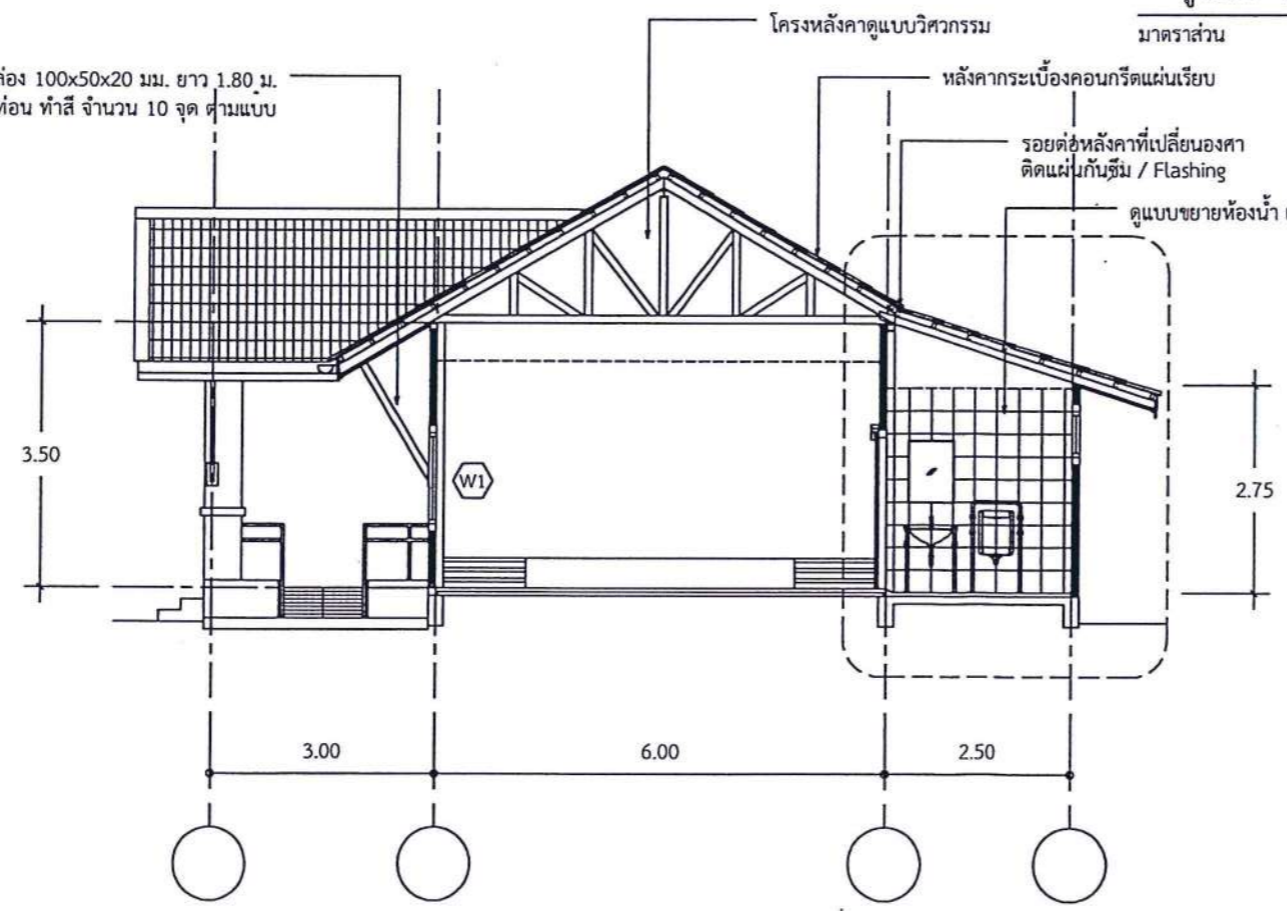
ผนังกรุไม้สังเคราะห์ขนาด 6\"/>

ดูแบบขยายทางลาด แผ่นที่ A-06

รูปตัด X

มาตราส่วน 1 : 100

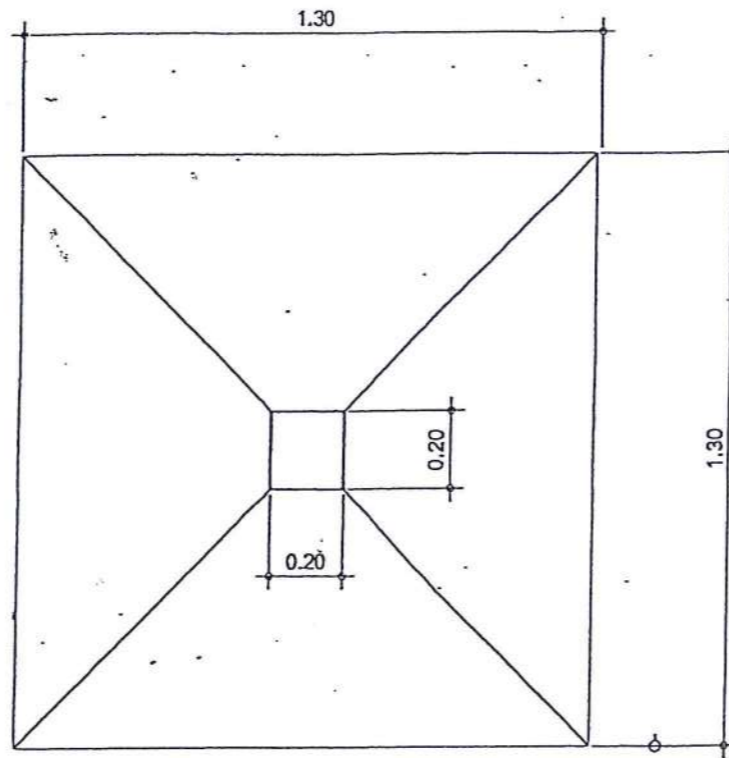
ค้ำยันเหล็กกล่อง 100x50x20 มม. ยาว 1.80 ม.
ต่อท่อ ท่อสี่ จำนวน 10 จุด ตามแบบ



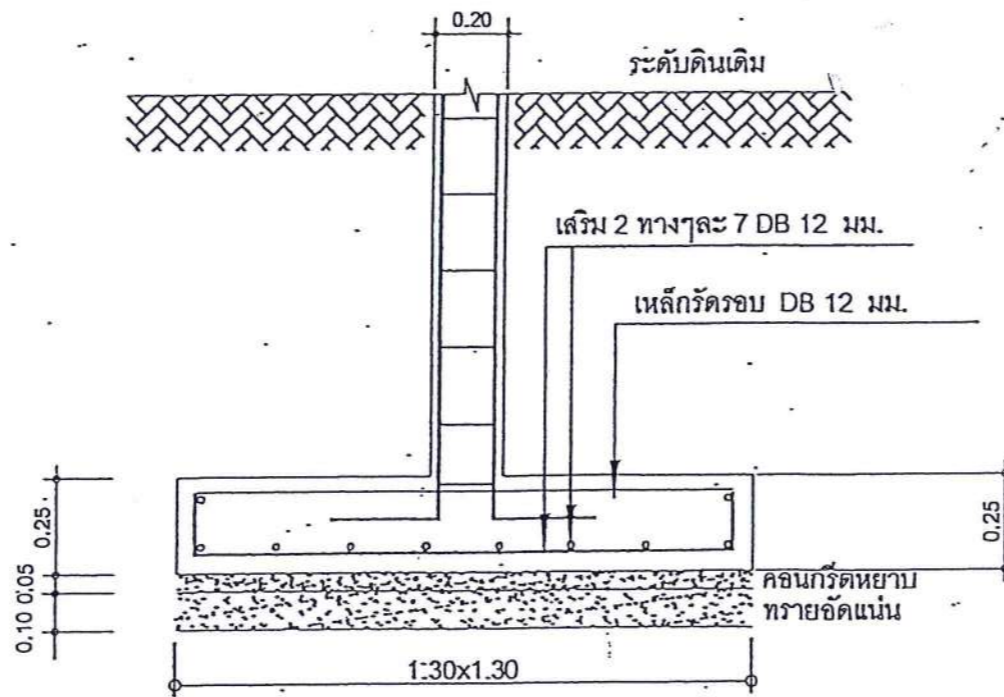
รูปตัด Y

มาตราส่วน 1 : 100

เขียนแบบ	<i>เจษฎ์ พงษ์ศิริ</i> นายเจษฎ์ ทานกเขียง นายช่างโยธาชำนาญงาน
วิศวกรโยธา	<i>สมชาย วัฒนสุข</i> ส.ต.ท.เกรียงศักดิ์ วัฒนสุข วิศวกรโยธาชำนาญการ
ตรวจสอบ	<i>ไฉนา</i> นายปลอด ไฉนา ผอ.กองช่าง
เห็นชอบ	<i>ไฉนา</i> นายปลอด ไฉนา ผอ.กองช่างรักษาราชการแทน ปลัดเทศบาล
เห็นชอบ	<i>ประจักษ์</i> นายประจักษ์ กาญจนไตรภพ รองนายกเทศมนตรี
อนุมัติ	<i>ชัยเชษฐ</i> นายชัยเชษฐ พัฒนะพิชัย นายกเทศมนตรี
หมายเลขแบบ	
วัน / เดือน / ปี	2 มิถุนายน 2564
แผ่นที่	/



F1



F1

หมายเหตุ รฐานรากนี้ใช้ได้กับดินที่มีกำลังแบกทาน (BEARING CAPACITY) ไม่น้อยกว่า 10 ตัน/ตร.ม.



โครงการ
ก่อสร้างอาคารศูนย์พัฒนาคุณภาพชีวิต
และส่งเสริมอาชีพผู้สูงอายุ
เทศบาลตำบลบ่อพลอย

เขียนแบบ	 นายเวต ท่านเอียง นายช่างโยธาชำนาญงาน
วิศวกรโยธา	 ส.ต.ท.เกรียงศักดิ์ วัฒนสุข วิศวกรโยธาชำนาญการ
ตรวจสอบ	 นายปลอด ใจน้ำ ผอ.กองช่าง
เห็นชอบ	 นายปลอด ใจน้ำ ผอ.กองช่างรักษาราชการแทน ปลัดเทศบาล
เห็นชอบ	 นายปรุมนพงศ์ กาญจนไทรภพ รองนายกเทศมนตรี
อนุมัติ	 นายชัยเชษฐ พัฒนะพิชัย นายกเทศมนตรี
หมายเลขแบบ	วัน/เดือน/ปี 2 มิถุนายน 2564
แผ่นที่	/



โครงการ
ก่อสร้างอาคารศูนย์พัฒนาคุณภาพชีวิต
และส่งเสริมอาชีพผู้สูงอายุ
เทศบาลตำบลพลาญชัย

เขียนแบบ *เจิน พนาธิเวียร*
นายเรวัต ท่านกเอียง
นายช่างโยธาชำนาญงาน

วิศวกรโยธา *วิมล วัฒนสุข*
ส.ต.ท.เกรียงศักดิ์ วัฒนสุข
วิศวกรโยธาชำนาญการ

ตรวจสอบ *จ.ป.*
นายปลอด ใจน้ำ
ผอ.กองช่าง

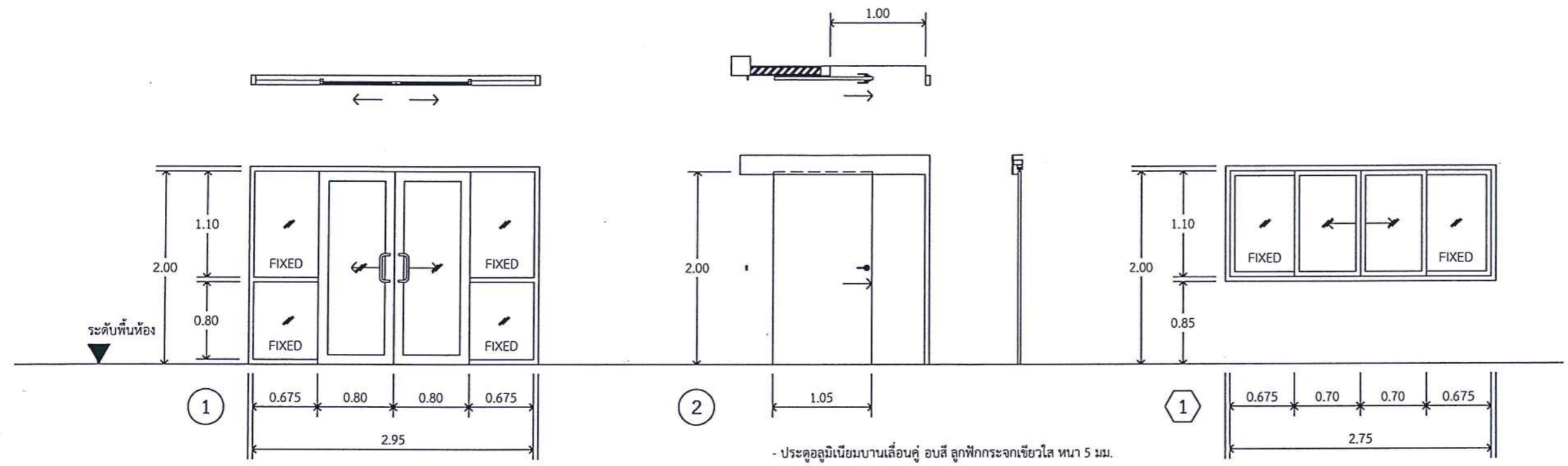
เห็นชอบ *จ.ป.*
นายปลอด ใจน้ำ
ผอ.กองช่างรักษาการแทน
ปลัดเทศบาล

เห็นชอบ *ป.ร.*
นายปฐมพงศ์ กาญจนไตรภพ
รองนายกเทศมนตรี

อนุมัติ *ช.ช.*
นายชัยเชษฐ พัฒนะพิชัย
นายกเทศมนตรี

หมายเลขแบบ
วัน / เดือน / ปี 2 มิถุนายน 2564

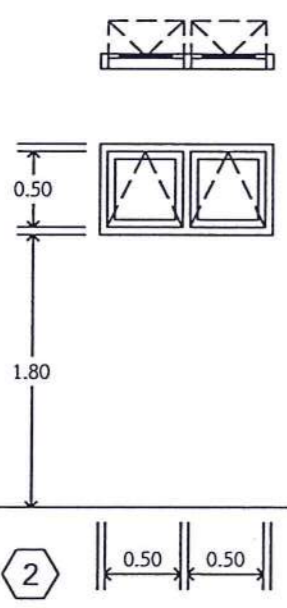
แผ่นที่ /



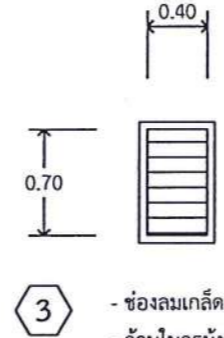
- ประตูอลูมิเนียมบานเลื่อนคู่ อบสี ลูกบิดกระจกเงา 5 มม.
- ด้านข้างกระจกเงา 5 มม. ติดตาย
- วงกบอลูมิเนียมอบสี
- อุปกรณ์ครบชุด

- ประตูอลูมิเนียมบานเลื่อนคู่ อบสี ลูกบิดกระจกเงา 5 มม.
- ด้านข้างกระจกเงา 5 มม. ติดตาย
- วงกบอลูมิเนียมอบสี
- อุปกรณ์ครบชุด

- หน้าต่างอลูมิเนียมบานเลื่อนคู่ อบสี ลูกบิดกระจกเงา 5 มม.
- ด้านข้างกระจกเงา 5 มม. ติดตาย
- วงกบอลูมิเนียมอบสี
- อุปกรณ์ครบชุด

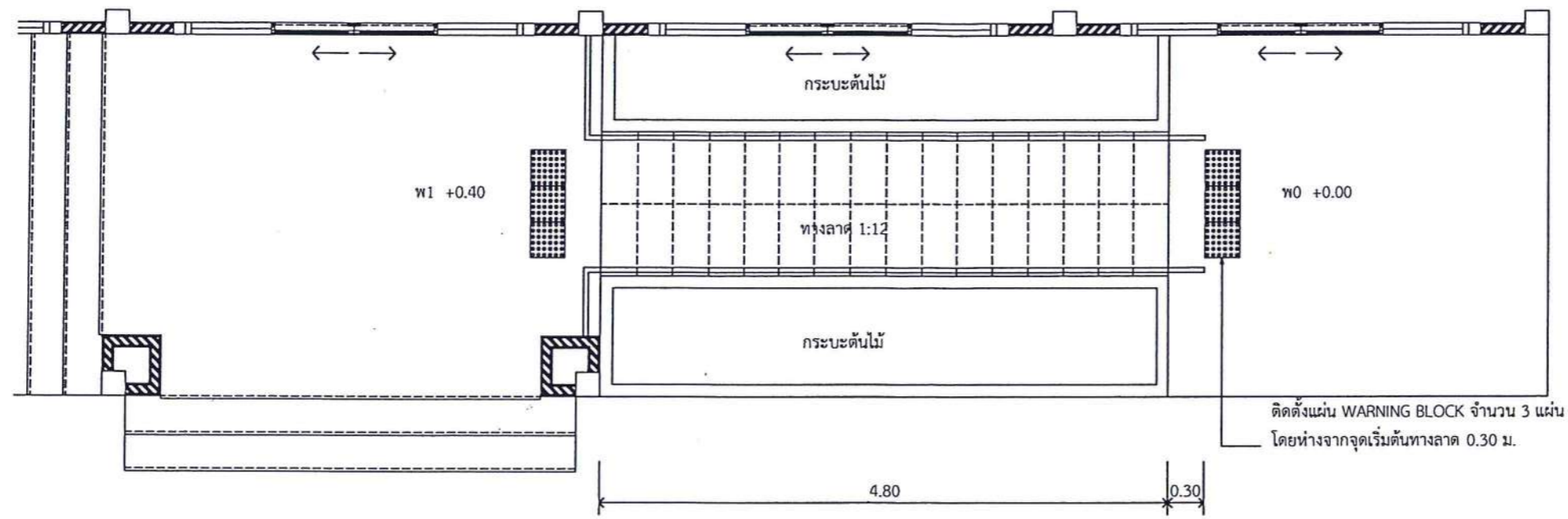


- หน้าต่างอลูมิเนียมบานกระทุ้ง อบสี ลูกบิดกระจกฝ้า 5 มม.
- วงกบอลูมิเนียมอบสี
- อุปกรณ์ครบชุด

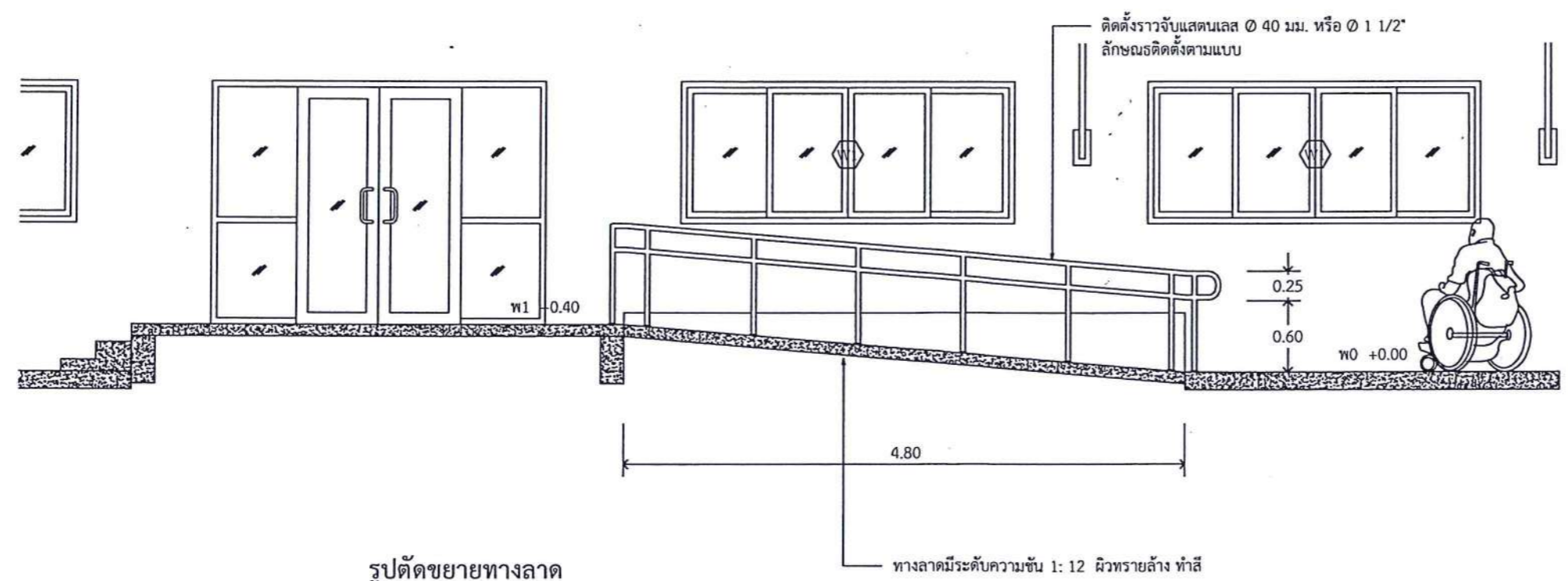


- ช่องลมเกล็ดอลูมิเนียม อบสี ติดตาย ทำสี
- ด้านในกรุผนังกันแมลง
- วงกบอลูมิเนียม อบสี

แบบขยายประตู-หน้าต่าง
มาตราส่วน 1 : 50



แปลนขยายทางลาด
มาตราส่วน 1:50



รูปตัดขยายทางลาด
มาตราส่วน 1:50

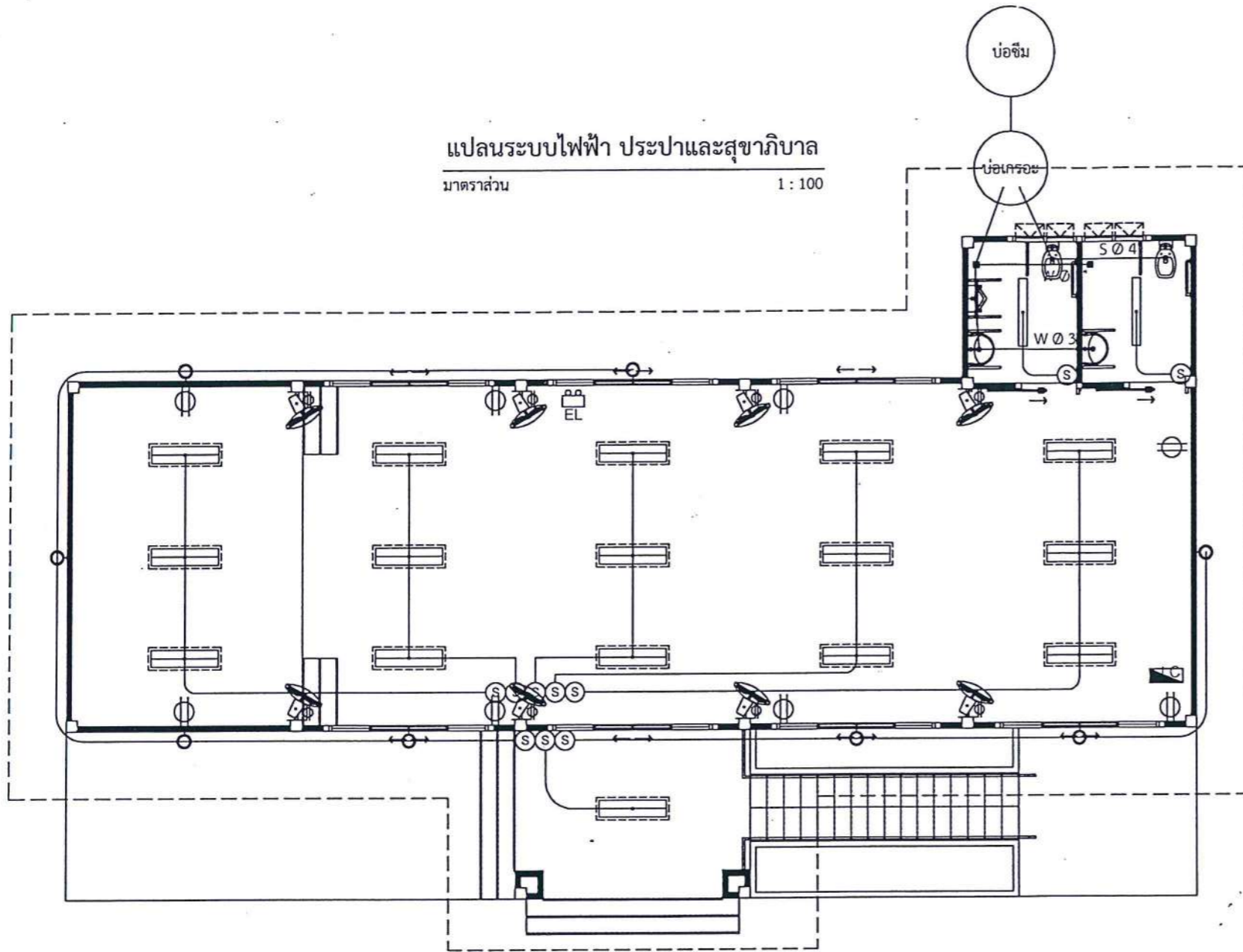


โครงการ
ก่อสร้างอาคารศูนย์พัฒนาคุณภาพชีวิต
และส่งเสริมอาชีพผู้สูงอายุ
เทศบาลตำบลบ่อพลอย

เขียนแบบ	<i>วิวัฒน์ ชื่นมณี</i> นายวิวัฒน์ ชื่นมณี นายช่างโยธาชำนาญงาน
วิศวกรโยธา	<i>วิวัฒน์ ชื่นมณี</i> ส.ต.ท.เกรียงศักดิ์ วิวัฒน์สุข วิศวกรโยธารับอนุญาต
ตรวจสอบ	<i>วิวัฒน์ ชื่นมณี</i> นายวิวัฒน์ ชื่นมณี ผอ.กองช่าง
เห็นชอบ	<i>วิวัฒน์ ชื่นมณี</i> นายวิวัฒน์ ชื่นมณี ผอ.กองช่างรักษาราชการแทน ปลัดเทศบาล
เห็นชอบ	<i>วิวัฒน์ ชื่นมณี</i> นายวิวัฒน์ ชื่นมณี รองนายกเทศมนตรี
อนุมัติ	<i>วิวัฒน์ ชื่นมณี</i> นายวิวัฒน์ ชื่นมณี นายกเทศมนตรี
หมายเลขแบบ	วัน / เดือน / ปี 2 มิถุนายน 2564
แผ่นที่	/

แปลนระบบไฟฟ้า ประปาและสุขาภิบาล

มาตราส่วน 1 : 100

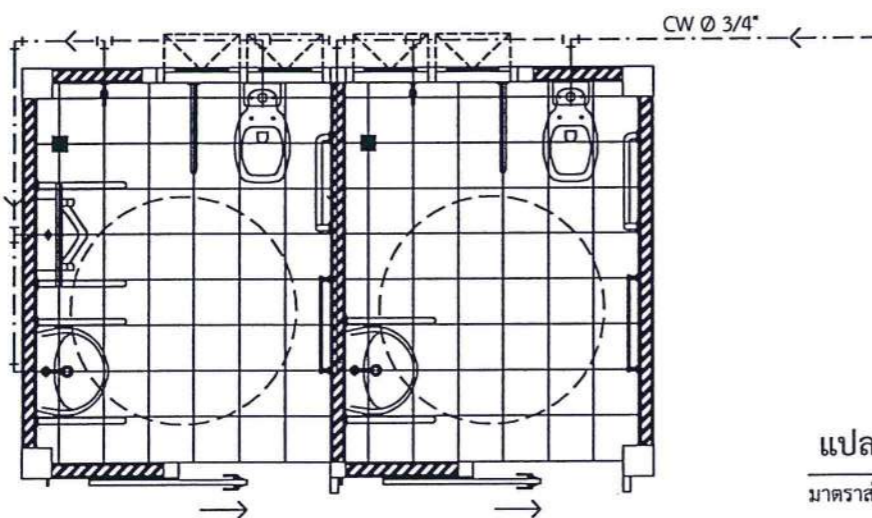


สัญลักษณ์ประกอบแบบไฟฟ้า

- โคมถ่วงเหล็กฝังฝ้าเพดาน ฝาครอบพลาสติก หลอดฟลูออเรสเซนต์ 2x36 วัตต์
- โคมถ่วงเหล็กฝังฝ้าเพดาน ฝาครอบพลาสติก หลอดฟลูออเรสเซนต์ 1x36 วัตต์
- โคมไฟกิ่ง / ไฟตกแต่งผนัง หลอดคอมแพคฟลูออเรสเซนต์ 14 วัตต์
- สวิตช์ไฟฟ้าทางเดียว ฝังเรียบผนัง เดินท่อฝังในผนัง ติดตั้งที่ระดับ 1.20 ม.
- ปลั๊กคีมี่สายดิน ฝังเรียบผนัง เดินท่อฝังในผนัง ติดตั้งที่ระดับ 1.00 ม.
- พัดลมโคมจร ติดผนังขนาด 16" พร้อมติดตั้งเต้ารับสำหรับปลั๊กพัดลม
- ไฟฉุกเฉิน
- ตู้ควบคุมไฟฟ้า 8 ช่อง

สัญลักษณ์ประกอบแบบประปา-สุขาภิบาล

- บ่อเก็บ
- บ่อโคระ
- บ่อโคระ-บ่อซึม
- CW \varnothing 3/4" ท่อประปา \varnothing 3/4" ท่อ PVC ชั้น 13.5
- S \varnothing 4" ท่อโสโครก \varnothing 4" ท่อ PVC ชั้น 8.5
- W \varnothing 3" ท่อน้ำทิ้ง \varnothing 3" ท่อ PVC ชั้น 8.5
- บ่อพักน้ำทิ้งสำเร็จรูปขนาด 0.40x0.40 ม. พร้อมท่อซีเมนต์ใยหิน \varnothing 8"
- M มาตรวัดน้ำ \varnothing 3/4"
- ประตูน้ำ \varnothing 3/4"



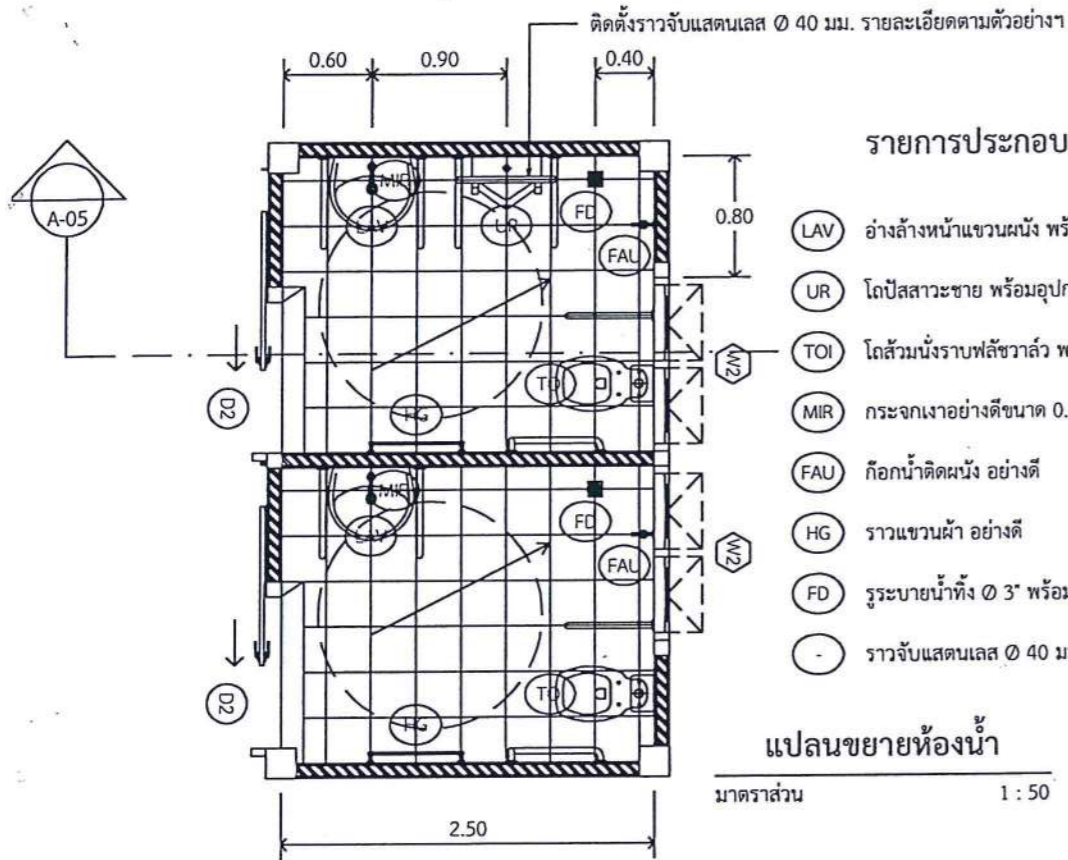
แปลนขยายระบบประปาและสุขาภิบาล

มาตราส่วน 1 : 50



โครงการ
ก่อสร้างอาคารศูนย์พัฒนาคุณภาพชีวิต
และส่งเสริมอาชีพผู้สูงอายุ
เทศบาลตำบลบ่อพลอย

เขียนแบบ	 นายเวร็ด ทานกיעียง นายช่างโยธาชำนาญงาน
วิศวกรโยธา	 ส.ต.ท.เกรียงศักดิ์ วัฒนสุข วิศวกรโยธาชำนาญการ
ตรวจสอบ	 นายปลอด ใจน้ำ ผอ.กองช่าง
เห็นชอบ	 นายปลอด ใจน้ำ ผอ.กองช่างรักษาราชการแทน ปลัดเทศบาล
เห็นชอบ	 นายปทุมพงษ์ กาญจนไตรภพ รองนายกเทศมนตรี
อนุมัติ	 นายชัยเชษฐ พัฒนะพิชัย นายกเทศมนตรี
หมายเลขแบบ	
วัน / เดือน / ปี	2 มิถุนายน 2564
แผ่นที่	/

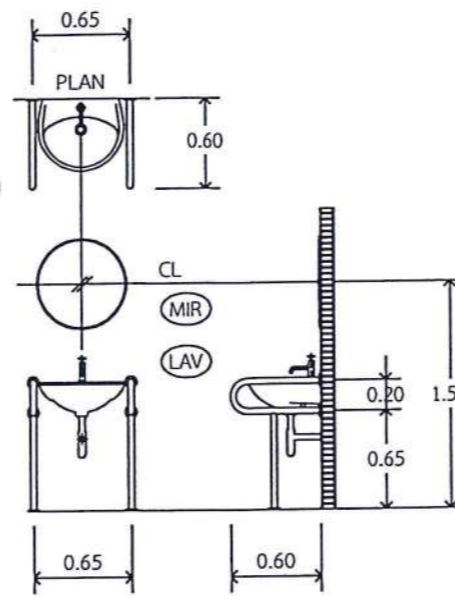


รายการประกอบแบบ

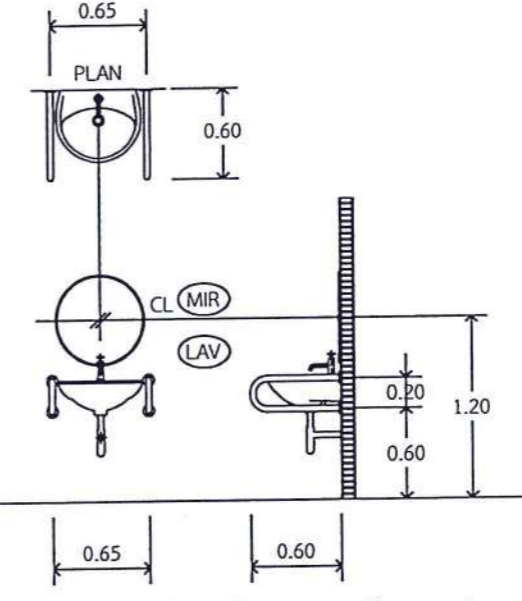
- (LAV) อ่างล้างหน้าแขวนผนัง พร้อมก๊อกน้ำและอุปกรณ์ครบชุด
- (UR) โถปัสสาวะชาย พร้อมอุปกรณ์ครบชุด
- (TOI) โถส้วมนั่งราบพร้อมสายฉีดและอุปกรณ์ครบชุด
- (MIR) กระจกเงาอย่างดีขนาด 0.60x0.80 ม.
- (FAU) ก๊อกน้ำติดผนัง อย่างดี
- (HG) ราวแขวนผ้า อย่างดี
- (FD) รุระบายน้ำทิ้ง Ø 3" พร้อมที่ดักกลิ่น
- () ราวจับแอสแตนเลส Ø 40 มม. (ติดตั้งตามแบบ)

แปลนขยายห้องน้ำ

มาตราส่วน 1 : 50



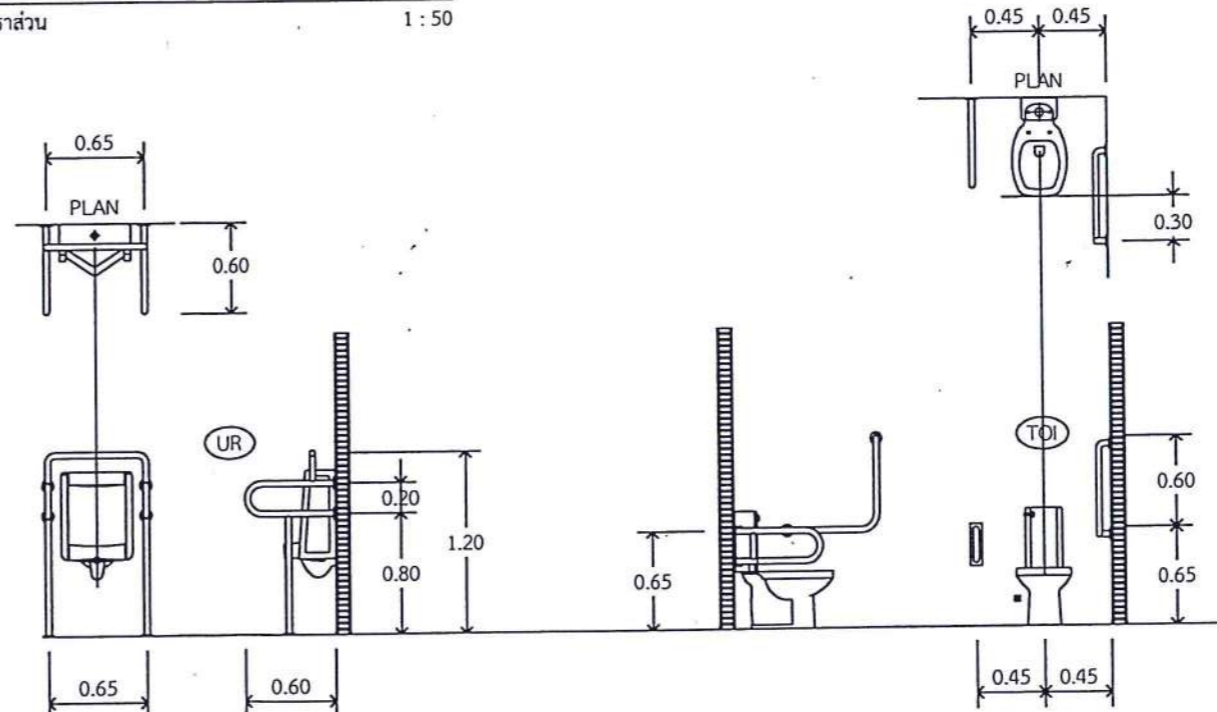
อ่างล้างหน้าแขวนผนัง



อ่างล้างหน้าแขวนผนัง

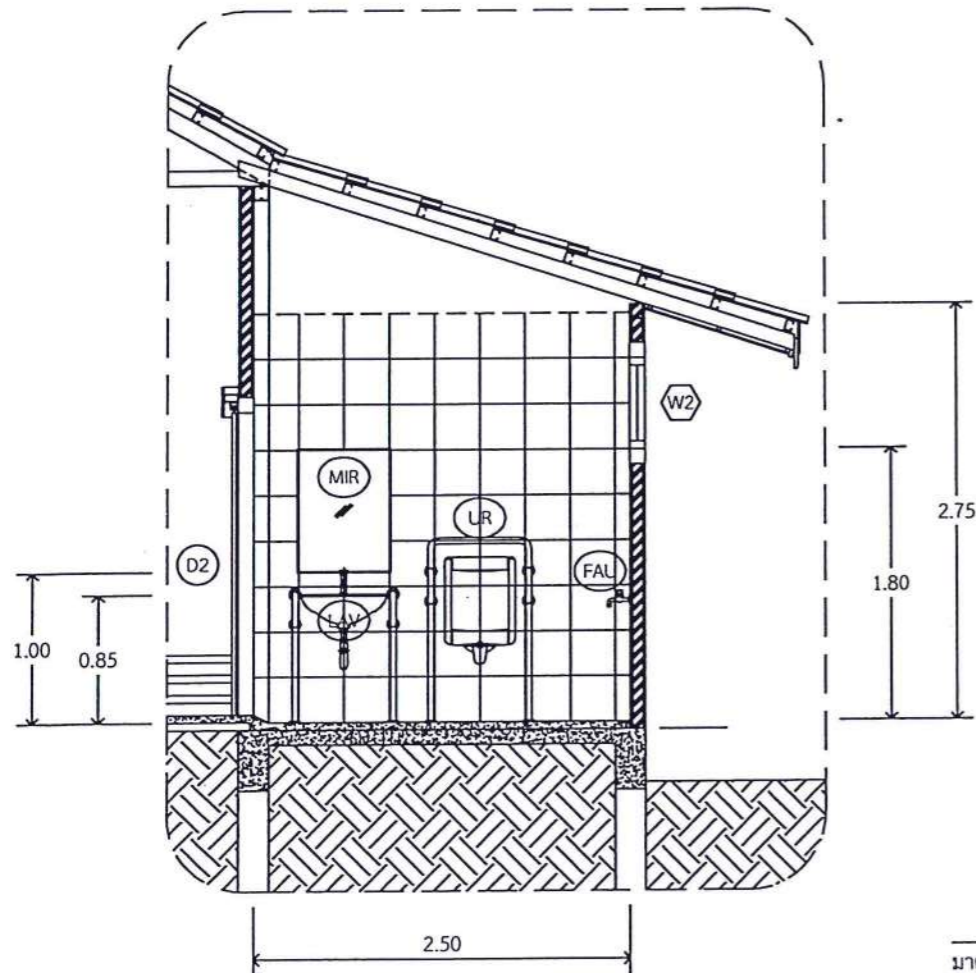
แสดงรายละเอียดตำแหน่งติดตั้งราวจับ

มาตราส่วน 1 : 50



โถปัสสาวะชาย

โถส้วมนั่งราบ



รูปตัดขยายห้องน้ำ

มาตราส่วน 1 : 50



โครงการ

ก่อสร้างอาคารศูนย์พัฒนาคุณภาพชีวิต
และส่งเสริมอาชีพผู้สูงอายุ
เทศบาลตำบลบ่อพลอย

เขียนแบบ	<i>เรจิน ชุมอิน</i> นายเรวัต ท่านเกษ นายช่างโยธาชำนาญงาน
วิศวกรโยธา	<i>สมชาย วัฒนสุข</i> ส.ต.ท.เกรียงศักดิ์ วัฒนสุข วิศวกรโยธาชำนาญการ
ตรวจสอบ	<i>ใจนำ ผอ.กองช่าง</i> นายปลอด ใจนำ ผอ.กองช่าง
เห็นชอบ	<i>ใจนำ ผอ.กองช่าง</i> นายปลอด ใจนำ ผอ.กองช่างรักษาการแทน ปลัดเทศบาล
เห็นชอบ	<i>กาญจนา ไตรภพ</i> นายปฐมพงศ์ กาญจนไตรภพ รองนายกเทศมนตรี
อนุมัติ	<i>พัชระ พิชัย</i> นายชัยเชษฐ พัทนะพิชัย นายกเทศมนตรี
หมายเลขแบบ	
วัน / เดือน / ปี	2 มิถุนายน 2564
แผ่นที่	/

